

エアプロットの活用例



花粉症などのアレルギー症状や喘息をお持ちの方の住環境へ

空気中のアレルギーをエアプロットが分解・除去するため、症状をお持ちの方に快適な空間を提供できます。



化学物質過敏症、シックハウスにお悩みの方の住環境へ

エアプロットが浮遊する有害な化学物質を分解するため、症状を和らげることができます。



ペットを飼っている室内で

室内にこもるペットニオイを除去し、清潔な環境を保つことができます。



会社や店舗の喫煙ルームで

社内に染み付いたタバコのニオイや、副流煙に含まれる有害物質を除去することができます。



病院などの施設で

窓に面した病院の受付や病室で、空気中の細菌やウィルスを分解して院内の衛生管理面効果を発揮します。



学校、幼稚園などの施設で

教室内の花粉等のアレルギーを分解し、教室内をより快適な空間にすることができます。



タクシー・レンタカーに

ニオイがこもってしまいがちな車内の消臭に使用することができます。



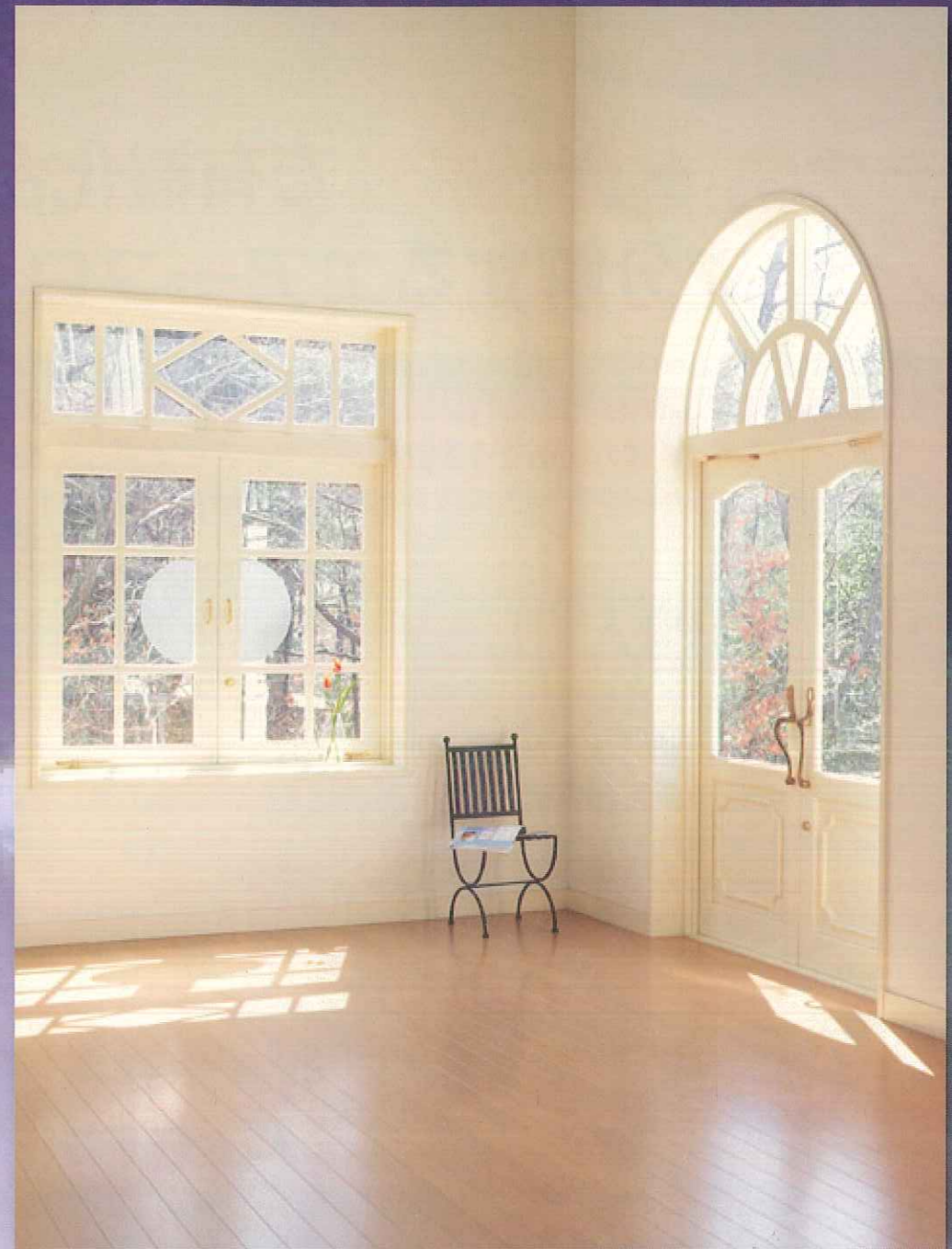
ビルのオーナー様へ

窓ガラスの清掃コストを削減することができます。ほこりなどを吸着・分解するため、汚れが付きにくい状態を維持できます。



レストラン施設で

施設内の窓ガラスをキレイに保つことができ、店内の客席についたニオイ、厨房からのニオイの除去に効果を発揮します。



詳しくは、お問い合わせください。

TEL.(0125)23-1178

北海道地区代理店

北野木材販売株式会社

住所:北海道滝川市流通団地2丁目1番20号

TEL:0125-23-1178 FAX:0125-24-8972

E-mail info@wb-hokkaido.com URL http://wb-hokkaido.com

開発/製造元:株式会社ゼンワールド

エアプロット™

特許番号第 4048266 号

A I R P L O T

建物・住空間に新たな付加価値を提供する

白金担持超光触媒

白金担持
超光触媒



プラチナ(白金)+光(二酸化チタン)で有機化合物を ナノレベルで分解するエアープロット!

エアープロット™とは

エアープロットは窓に塗布する特許製品です。白金触媒と光触媒の働きにより、ナノレベルから空気中に浮遊する有機化合物を分解します。

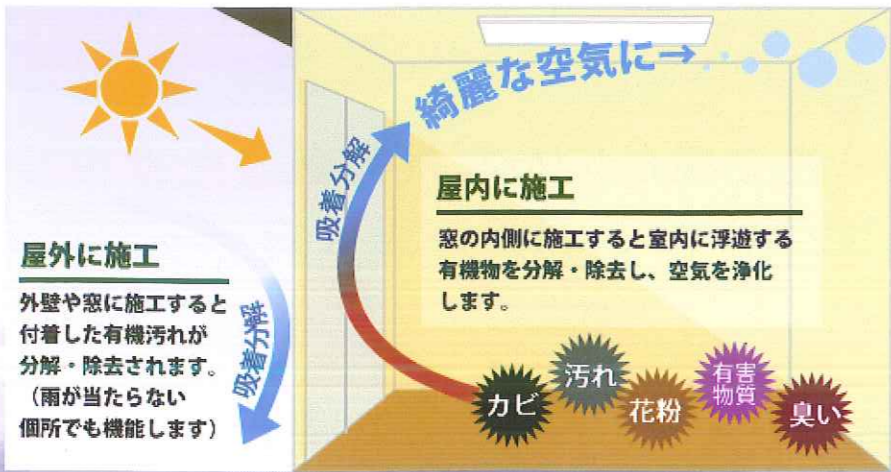
こんな事で悩んでいませんか?

室内の空気に含まれる細かい有機化合物(花粉、ダニやペットのフンのかけら、ほこり、VOC(ホルムアルデヒドなどの揮発性有機化合物)は様々なアレルギー疾患の原因となります。これらは空気清浄機で取り除けないものも多く存在します。



エアープロットが解決します

エアープロットは室内の空気中の有機化合物をナノレベルから分解してしまうため、呼吸に含まれる有機化合物を著しく減少させる事が可能です。



ガラスに塗布されたエアープロットに含まれる白金触媒が空気中に浮遊する有機化合物を吸着し、原子レベルで分解します。白金触媒に付着した原子はエアープロットに太陽光が当たる事により二酸化炭素や水蒸気となって安全に空気中に還元されます。空気中に浮遊する有機化合物が減少する事により、呼吸に含まれるアレルギーに対する各種症状の対策として効果を発揮します。

有機化合物に対する高い分解能力

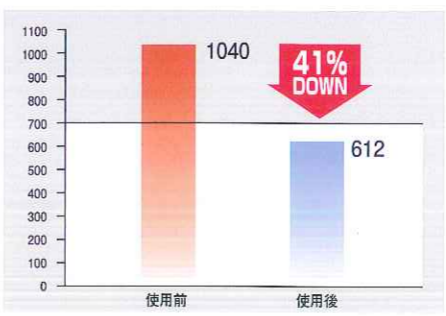
エアープロットは高い有機化合物の分解能力で室内の空気をナノレベルから清浄化します!



- 空気中に含まれる主な有害有機化合物
- ※室内の化学物質の除去実験データはお尋ねください。
- VOC(揮発性有機化合物)
 - 臭気の原因物質●花粉
 - ハウスダスト●ウィルス
 - ダニの死骸やふんのかげら
 - ペットの皮膚のかげら

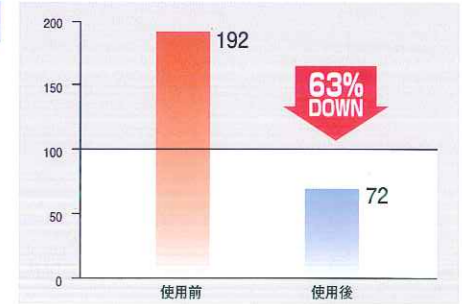
タバコのニオイ

静岡市長室での実験結果



施設のニオイ

静岡市内の老人ホームでの実験結果



さらにこんなメリットもあり!

ニオイ対策

ペットのニオイや自動車内の消臭に

エアープロットは防臭対策としてもご利用できます。空気中に浮遊するニオイの元を分解するため、室内にこもるニオイを軽減します。「室内のペットのニオイ対策」、「タバコのニオイ対策」、「車内のニオイ対策」など

ガラスの汚れ対策

清掃回数の削減

エアープロットはガラスに付着する細かい有機物を分解・除去しますので、窓ガラスをキレイな状態で保つことができます。エアープロットを塗布後の窓ガラスは、無色透明のままです。また、室内では日光がよくあたる窓ガラスが最適ですが、表面が滑らかな素材であれば塗布は可能です。

大型商業施設の防汚目的にもご利用頂いています

商業施設などのガラスを多用した建物へ施工していただくと、清掃コストの削減に貢献します。

- 簡単に施工できてムラなど出来ない
- 雨が降らない個所・季節でも効果を発揮

